



C.d.S Magistrale in Biologia della Salute delle Tecnologie Applicate e della Nutrizione (BioSalTecNut)

# ORIENTA-MENTI 2025:

## A Tu per Tu con il Mondo del Lavoro – Prospettive per il Futuro



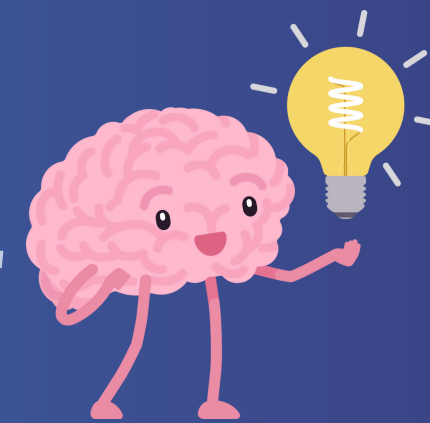
Job Career Day del CdS magistrale in Biologia della Salute, delle Tecnologie Applicate e della Nutrizione  
Università degli Studi di Messina



**Martedì 25 marzo, ore 14:30**



**Aula SBA-T2A, Polo Papardo**



Gli studenti dialogheranno con:

- Dott. **Carmelo Liuzzo**, Dirigente Biologo Genetista Embriologo presso il centro Procreazione Medicalmente Assistita dell'Azienda Ospedaliera Papardo - Messina
- Prof.ssa **Giovanna Messina**, Dirigente Scolastico - Istituto Superiore Statale "F. Bisazza" - Messina
- Dott.ssa **Ermelinda Simone**, Biologo libero professionista "Consulente igiene e sicurezza alimentare"

Modera il confronto la Dott.ssa **Sara Spinelli**, assegnista di ricerca Dipartimento ChiBioFarAm